



УПРАВЛЕНИЕ ФЕДЕРАЛЬНОЙ СЛУЖБЫ  
ГОСУДАРСТВЕННОЙ СТАТИСТИКИ  
ПО СВЕРДЛОВСКОЙ ОБЛАСТИ  
И КУРГАНСКОЙ ОБЛАСТИ

# О ЕСТЕСТВЕННОМ ДВИЖЕНИИ НАСЕЛЕНИЯ

Свердловской области за январь – декабрь 2023 года

22.02.2024

# СОДЕРЖАНИЕ

Показатели естественного движения населения	3
Число зарегистрированных родившихся	4
Число родившихся в городской и сельской местности	5
Распределение родившихся по очередности рождения у матери	6
Число зарегистрированных умерших	7
Число умерших в городской и сельской местности	8
Число зарегистрированных браков	9
Число браков в городской и сельской местности	10
Число зарегистрированных разводов	11
Число разводов в городской и сельской местности	12

январь – декабрь 2023 г.

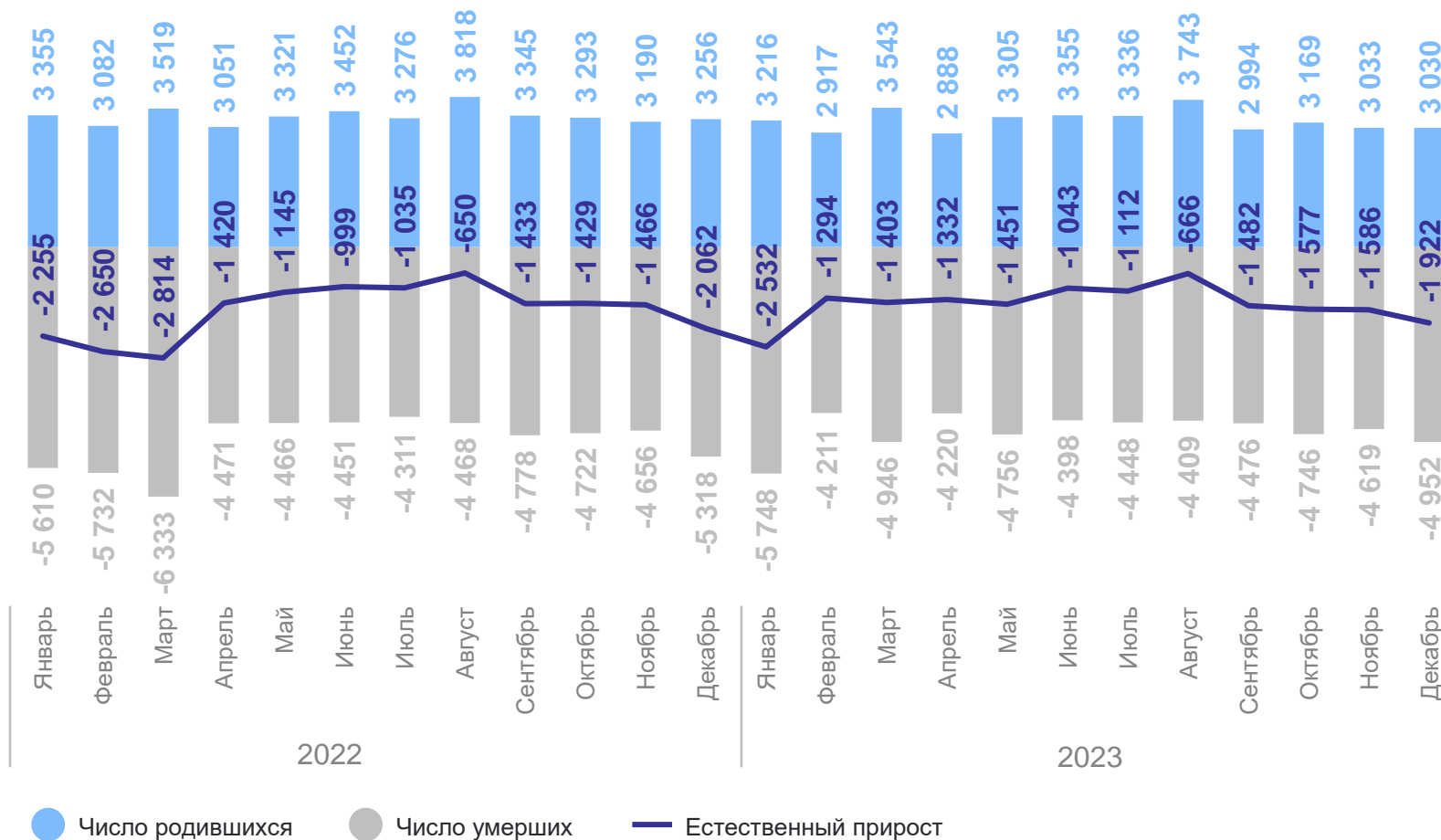
Естественный прирост,  
убыль (-) населения

**-17 400**

Коэффициент естественного  
прироста, убыли (-)

**-4,1** на 1 000 человек  
населения

Естественное движение населения,  
человек



# ЧИСЛО ЗАРЕГИСТРИРОВАННЫХ РОДИВШИХСЯ

СВЕРДЛОВСКСТАТ

январь – декабрь 2023 г.

Число зарегистрированных рожившихся

**38 529** человек

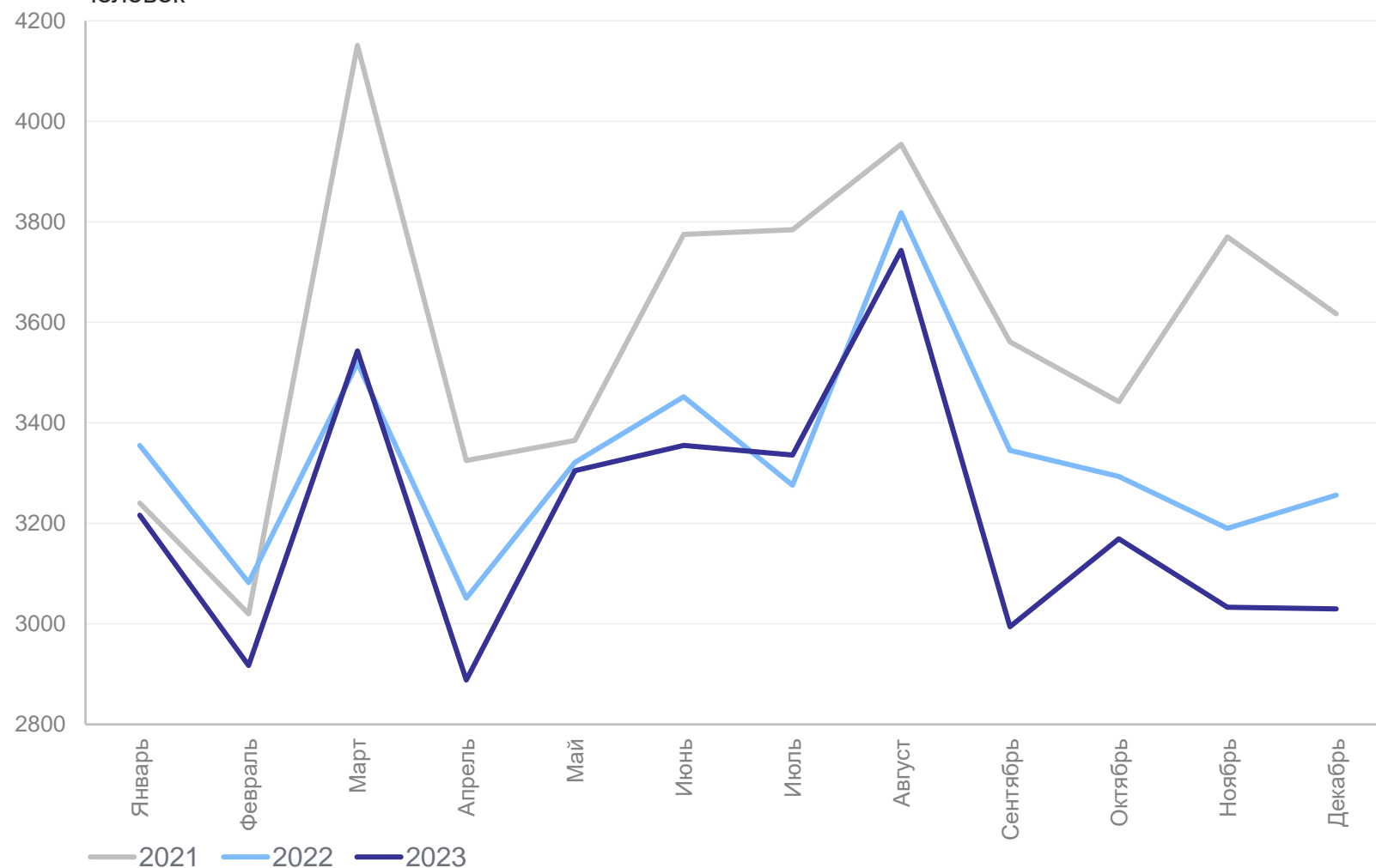
Коэффициент рождаемости

**9,1** на 1 000 человек населения

Изменение к январю – декабрю 2022 года

**-3,6%**

Число зарегистрированных рожившихся, человек



# ЧИСЛО РОДИВШИХСЯ В ГОРОДСКОЙ И СЕЛЬСКОЙ МЕСТНОСТИ

январь – декабрь 2023 г.

**Коэффициенты рождаемости**

Городское население

**9,2** на 1 000 человек населения

Сельское население

**8,8** на 1 000 человек населения

**Изменение**

**к январю – декабрю 2022 г.**

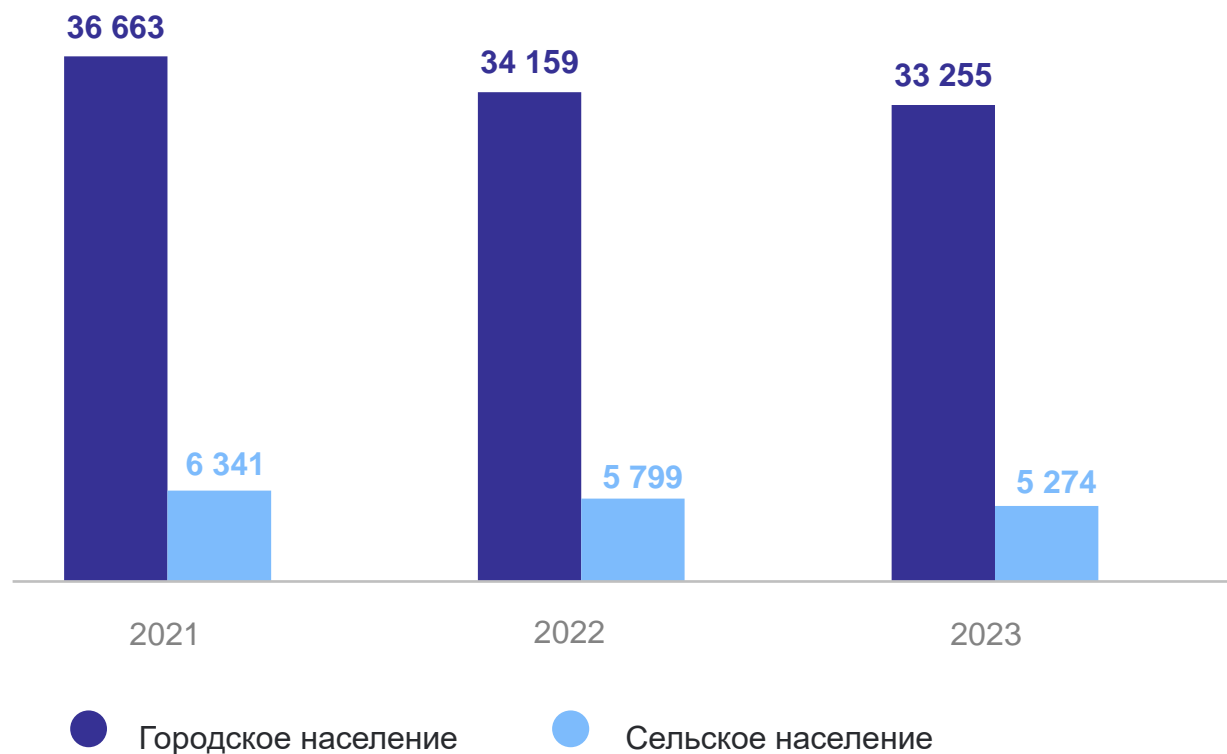
Городское население

**-2,6%**

Сельское население

**-9,1%**

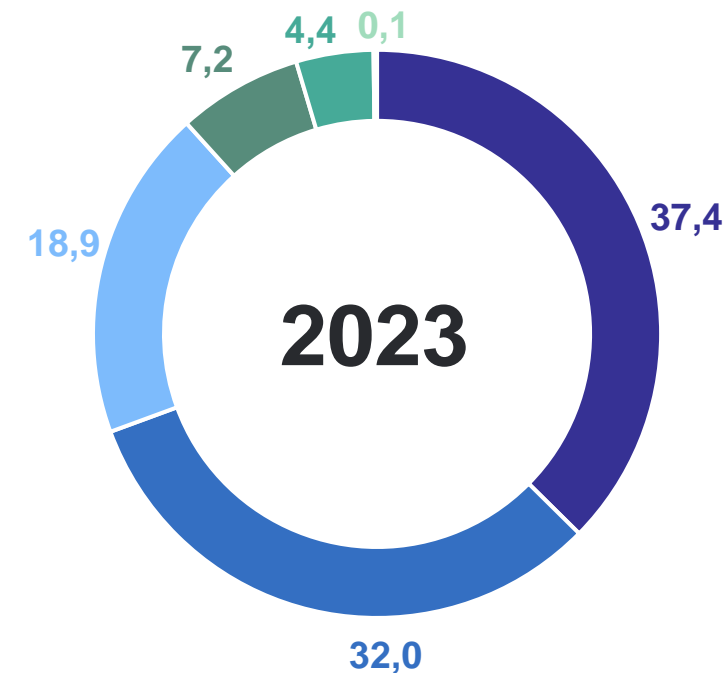
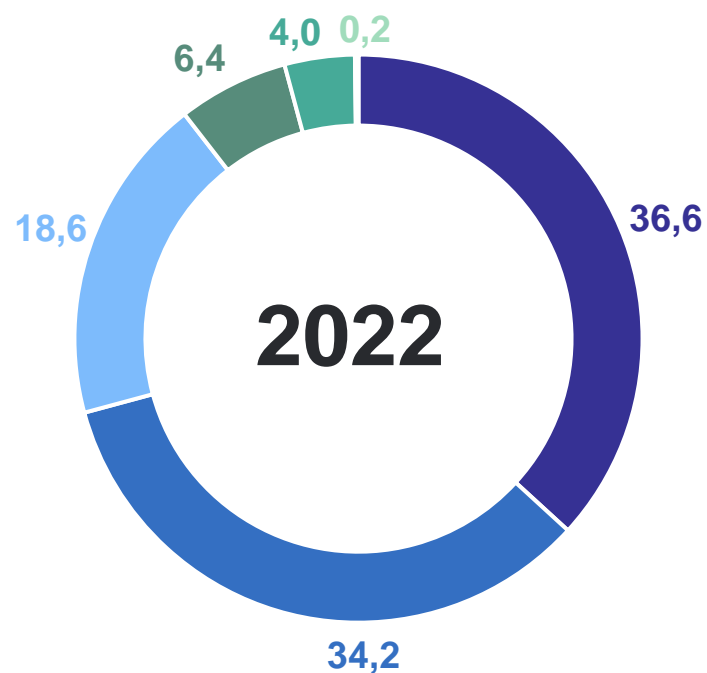
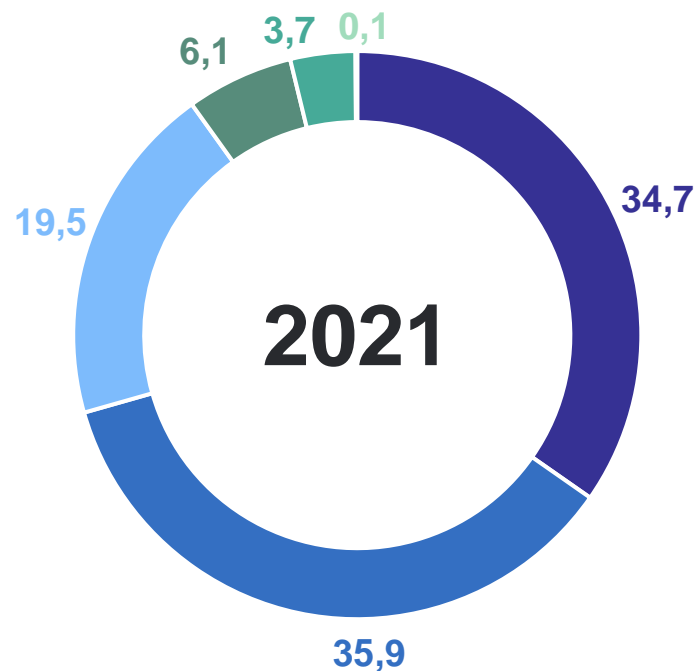
Число зарегистрированных родившихся, человек



# РАСПРЕДЕЛЕНИЕ РОДИВШИХСЯ ПО ОЧЕРЕДНОСТИ РОЖДЕНИЯ РЕБЕНКА У МАТЕРИ

январь – декабрь 2023 г., в %

СВЕРДЛОВСКСТАТ



● Первые ● Вторые ● Третьи ● Четвертые ● Пятые и более ● Неизвестно

# ЧИСЛО ЗАРЕГИСТРИРОВАННЫХ УМЕРШИХ

СВЕРДЛОВСКСТАТ

январь – декабрь 2023 г.

Число зарегистрированных умерших

**55 929** человек

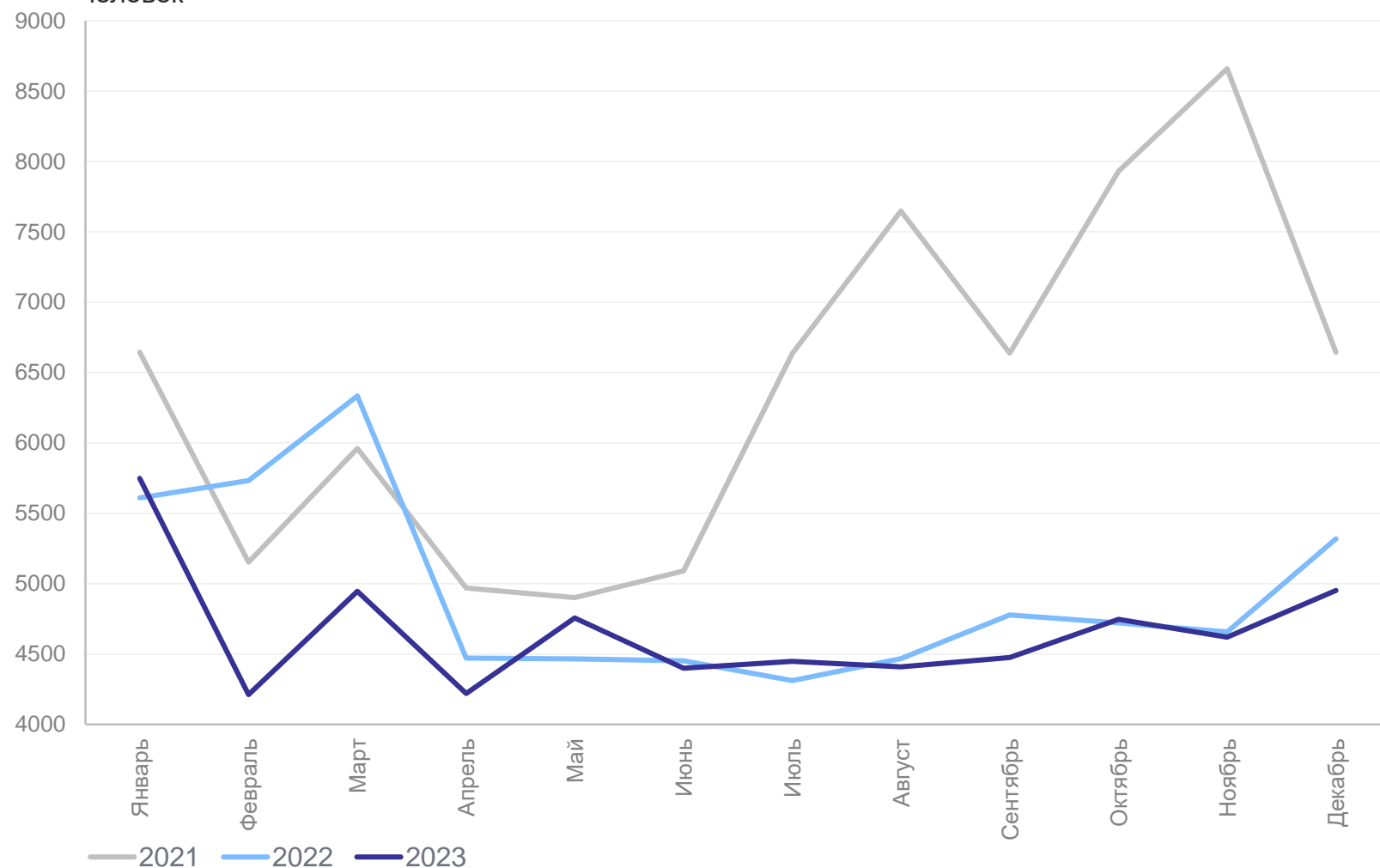
Коэффициент смертности

**13,2** на 1 000 человек населения

Изменение к январю – декабрю 2022 года

**-5,7%**

Число зарегистрированных умерших, человек



# ЧИСЛО УМЕРШИХ В ГОРОДСКОЙ И СЕЛЬСКОЙ МЕСТНОСТИ

январь – декабрь 2023 г.

Коэффициенты смертности

Городское население

**12,9** на 1 000 человек населения

Сельское население

**15,4** на 1 000 человек населения

Изменение

к январю – декабрю 2022 г.

Городское население

**-5,7%**

Сельское население

**-6,0%**

Число зарегистрированных умерших,  
человек





# ЧИСЛО ЗАРЕГИСТРИРОВАННЫХ БРАКОВ

СВЕРДЛОВСКСТАТ

январь – декабрь 2023 г.

Число зарегистрированных браков

**30 288** единиц

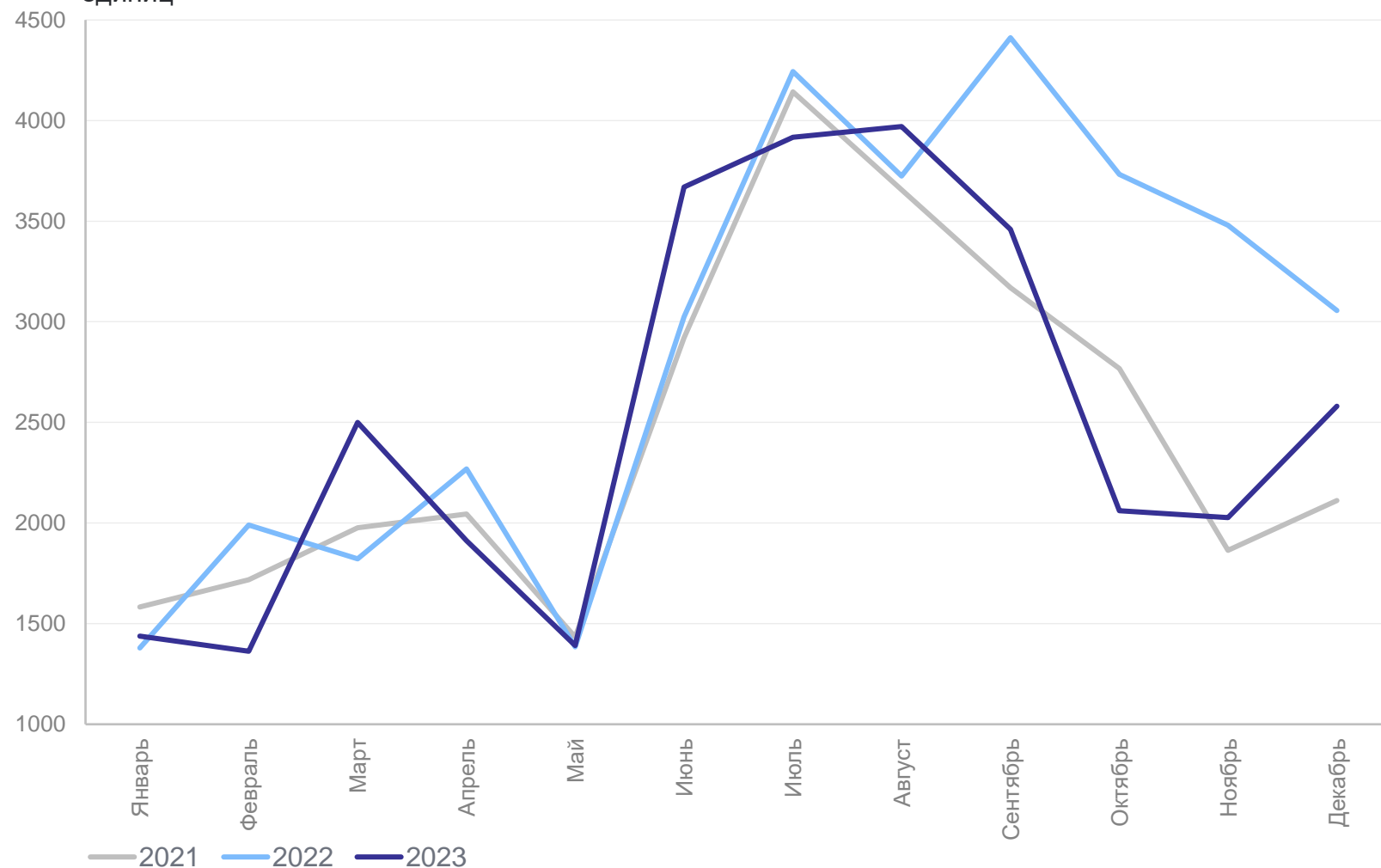
Коэффициент брачности

**7,2** на 1 000 человек населения

Изменение к январю – декабрю 2022 года

**-12,3%**

Число зарегистрированных браков, единиц



# ЧИСЛО БРАКОВ В ГОРОДСКОЙ И СЕЛЬСКОЙ МЕСТНОСТИ

январь – декабрь 2023 г.

**Коэффициенты брачности**

Городское население

**7,4** на 1 000 человек населения

Сельское население

**5,9** на 1 000 человек населения

**Изменение**

к январю – декабрю 2022 г.

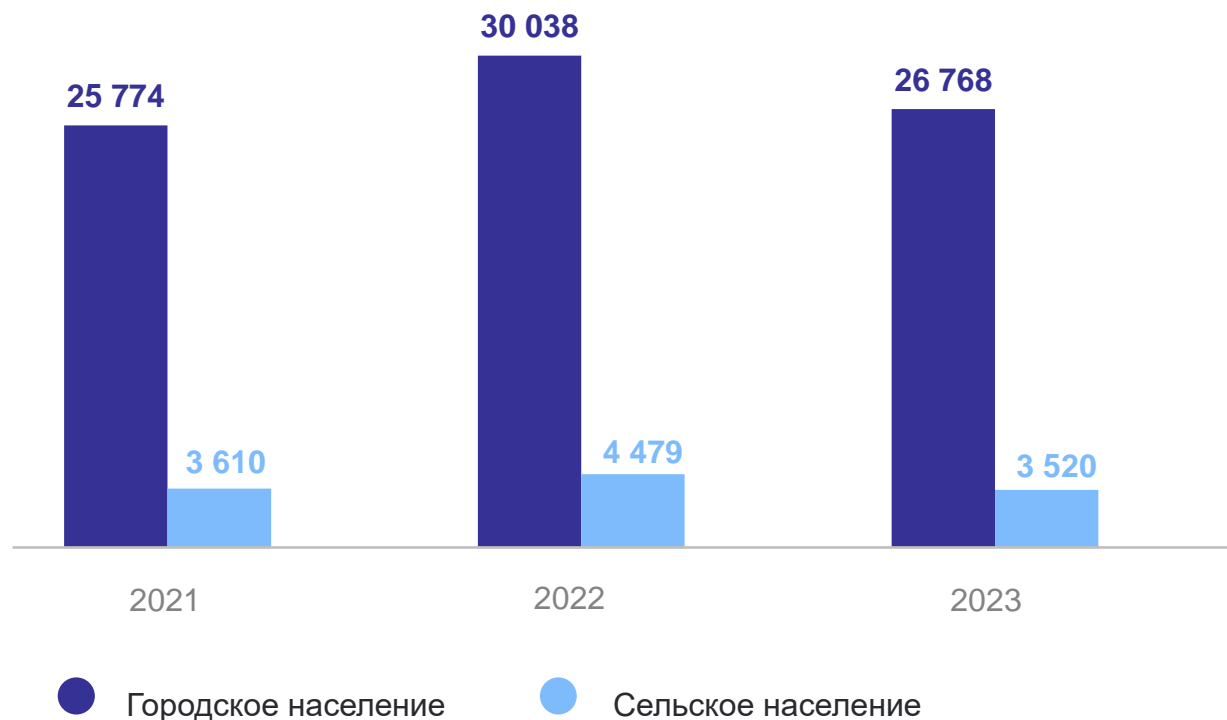
Городское население

**-10,9%**

Сельское население

**-21,4%**

Число зарегистрированных браков,  
единиц



# ЧИСЛО ЗАРЕГИСТРИРОВАННЫХ РАЗВОДОВ

СВЕРДЛОВСКСТАТ

январь – декабрь 2023 г.

Число зарегистрированных разводов

**21 604** единиц

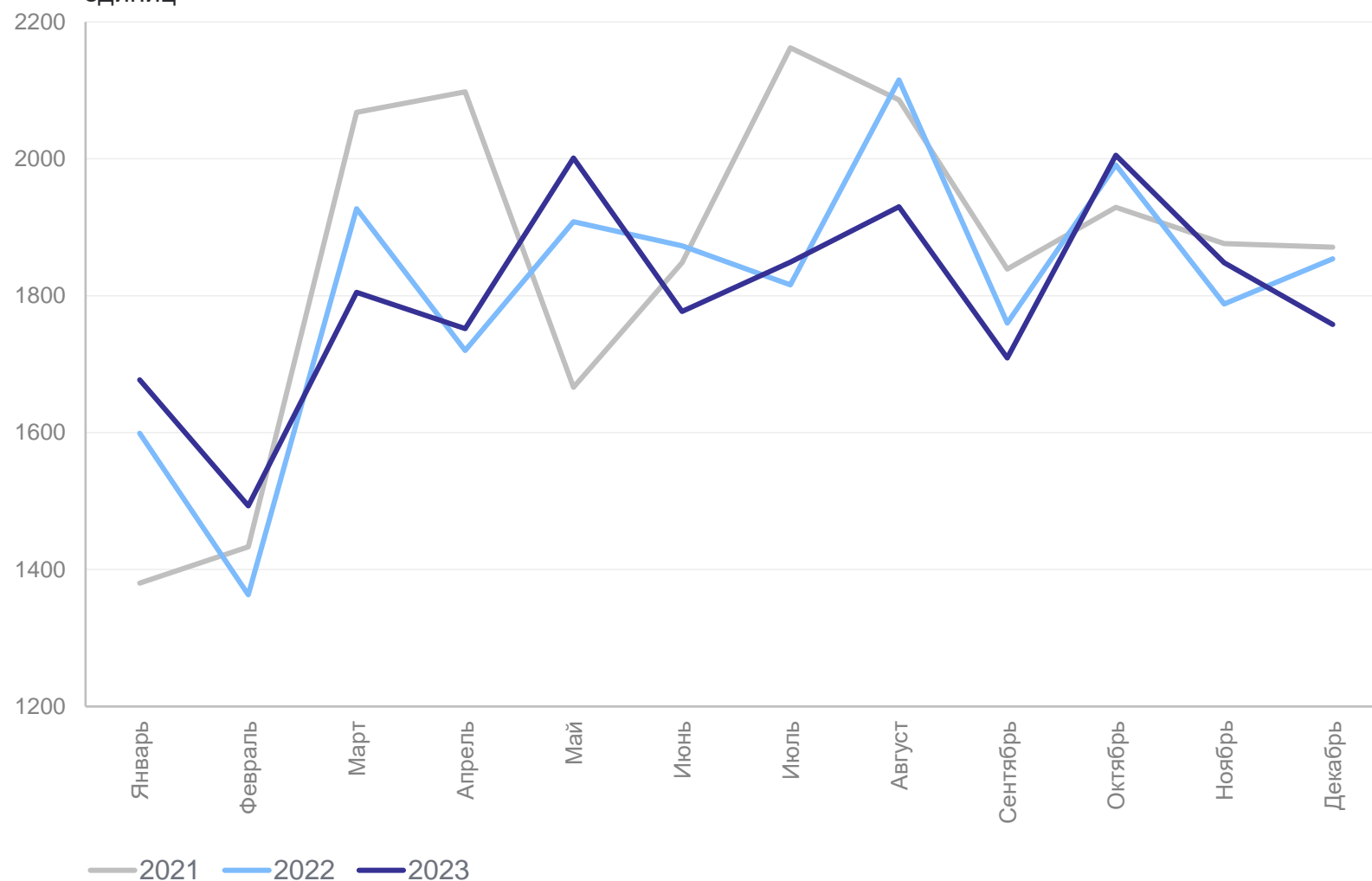
Коэффициент разводимости

**5,1** на 1 000 человек населения

Изменение к январю – декабрю 2022 года

**-0,5%**

Число зарегистрированных разводов, единиц



# ЧИСЛО РАЗВОДОВ В ГОРОДСКОЙ И СЕЛЬСКОЙ МЕСТНОСТИ

СВЕРДЛОВСКСТАТ

январь – декабрь 2023 г.

Коэффициенты разводимости

Городское население

**5,2** на 1 000 человек населения

Сельское население

**4,6** на 1 000 человек населения

Изменение

к январю – декабрю 2022 г.

Городское население

**1,4%**

Сельское население

**-11,8%**

Число зарегистрированных разводов,  
единиц

